

## Exposé – Gewerberäume

### Kirchplatz 4 OT Friedersdorf

Gewerbefläche:	ca. 51,2 m <sup>2</sup>
Räume:	3
Kaltniete:	357,00 €
Betriebskostenvorauszahlung:	<u>140,00 €</u>
Gesamtmiete:	<u><b>497,00 €</b></u>

#### Gewerberäume im Erdgeschoss – Kirchplatz 4, Friedersdorf

Ab dem 01.01.2027 stehen attraktive Gewerberäume im Erdgeschoss des Objekts Kirchplatz 4 in Friedersdorf zur Vermietung. Die Räumlichkeiten werden derzeit als Kosmetikstudio genutzt und eignen sich ideal für Dienstleistungs-, Praxis-, Büro- oder ähnliche Gewerbekonzepte.

Zur Vermietung gehören insgesamt drei helle und gut nutzbare Räume. Zusätzlich stehen ein behindertengerechtes WC zur Mitbenutzung sowie eine separate WC-Anlage mit zwei Toiletten und Waschbecken sowie einer weiteren Toilette mit Waschbecken zur gemeinschaftlichen Nutzung zur Verfügung.

Das Objekt ist barrierefrei zugänglich und dank der guten Anbindung an den öffentlichen Nahverkehr bequem erreichbar. Sämtliche Fenster der Gewerbeeinheit sind vergittert und bieten dadurch zusätzlichen Schutz und Sicherheit.

Die Räumlichkeiten überzeugen durch ihre praktische Aufteilung sowie die vielseitigen Nutzungsmöglichkeiten in zentraler Lage von Friedersdorf.

Gerne können Sie einen Termin zur Besichtigung vereinbaren – wir freuen uns auf Ihre Anfrage!

Gemeinde Muldestausee  
Gebäudemanagement  
OT Pouch  
Neuwerk 3  
06774 Muldestausee  
E-Mail: [gbm@gemeinde-muldestausee.de](mailto:gbm@gemeinde-muldestausee.de)

Außenansicht



Barrierefreier Zugang



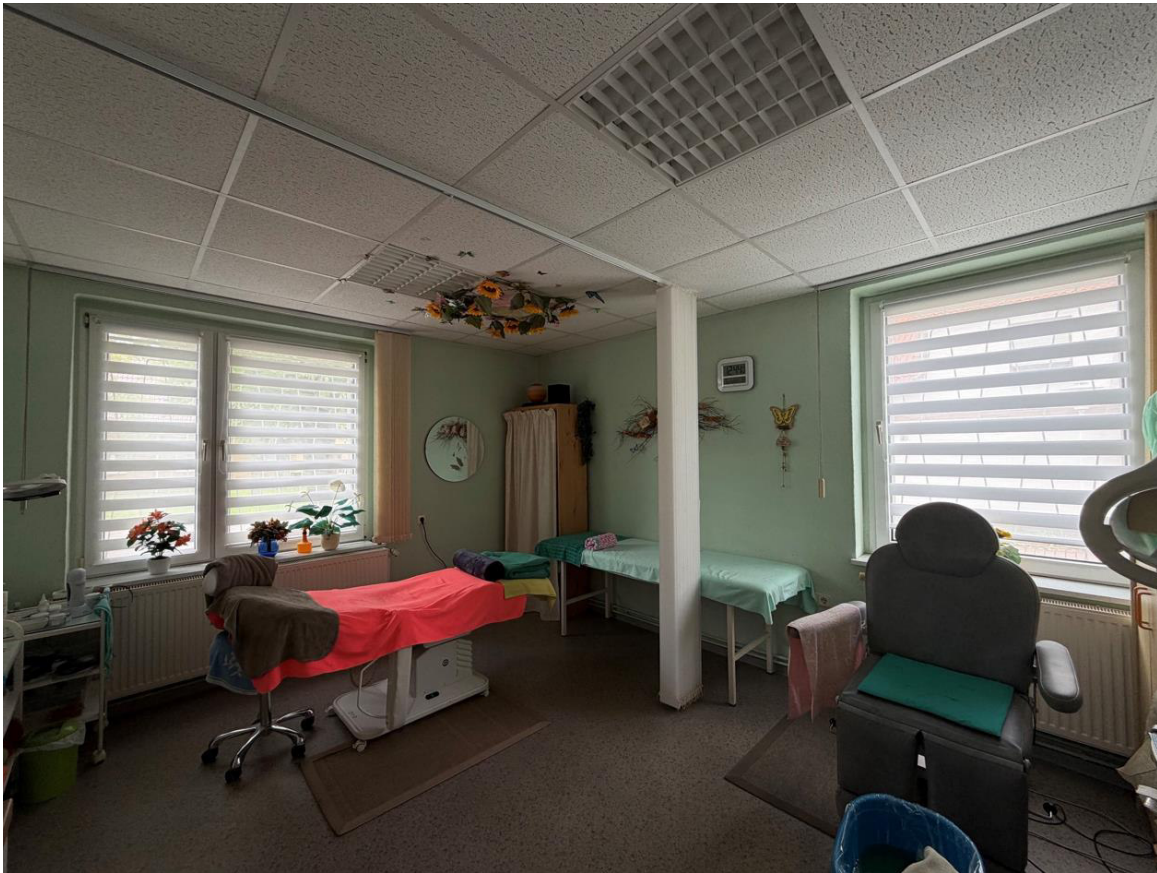
Eingang Sanitäreanlagen/Gewerberaum



Raum 1



Raum 2



Eingang WC-Anlage



WC-Anlage zur Mitbenutzung



behindertengerechtes WC

