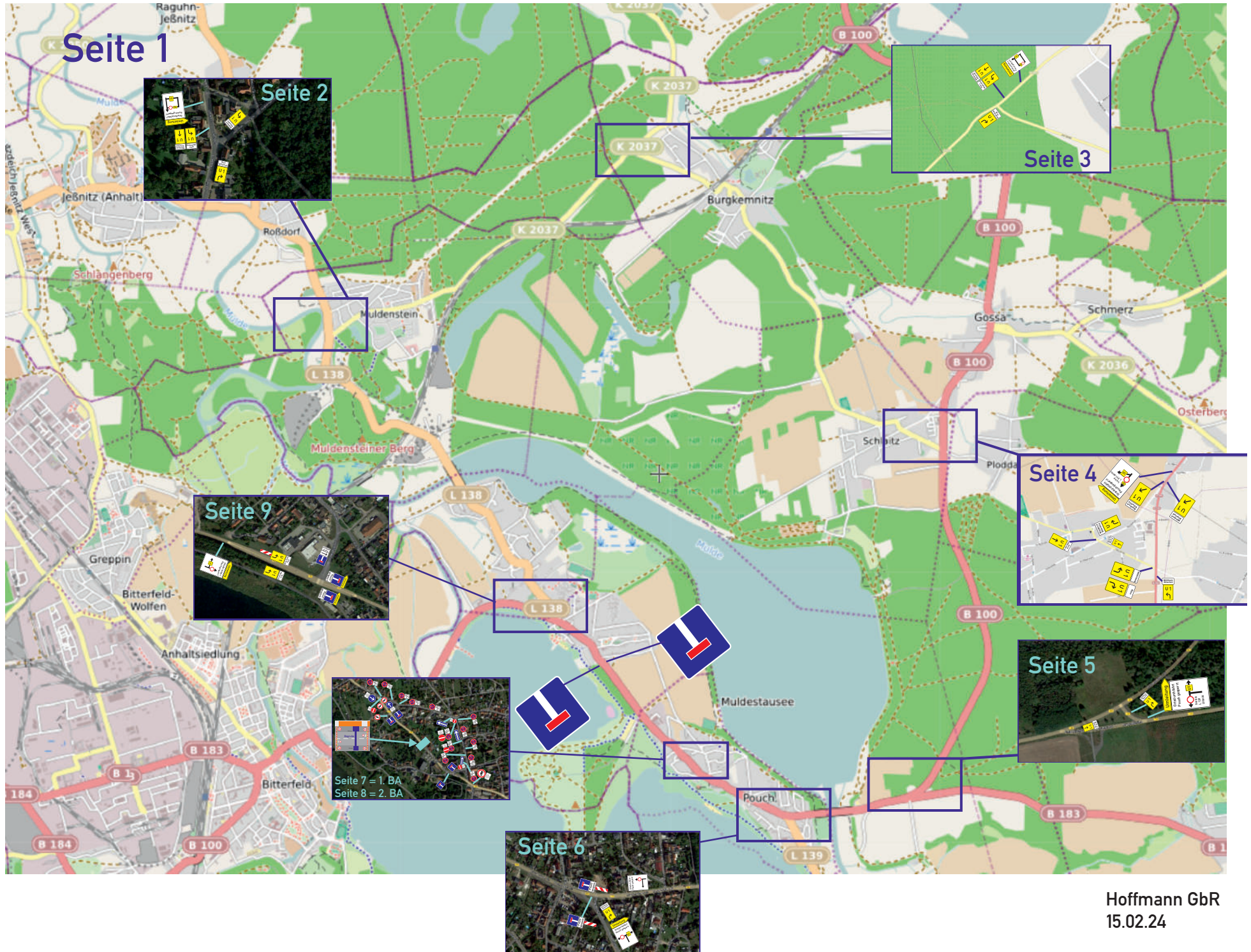


# Zum Antrag der Firma Strabag / B 100 Ortsdurchfahrt Pouch

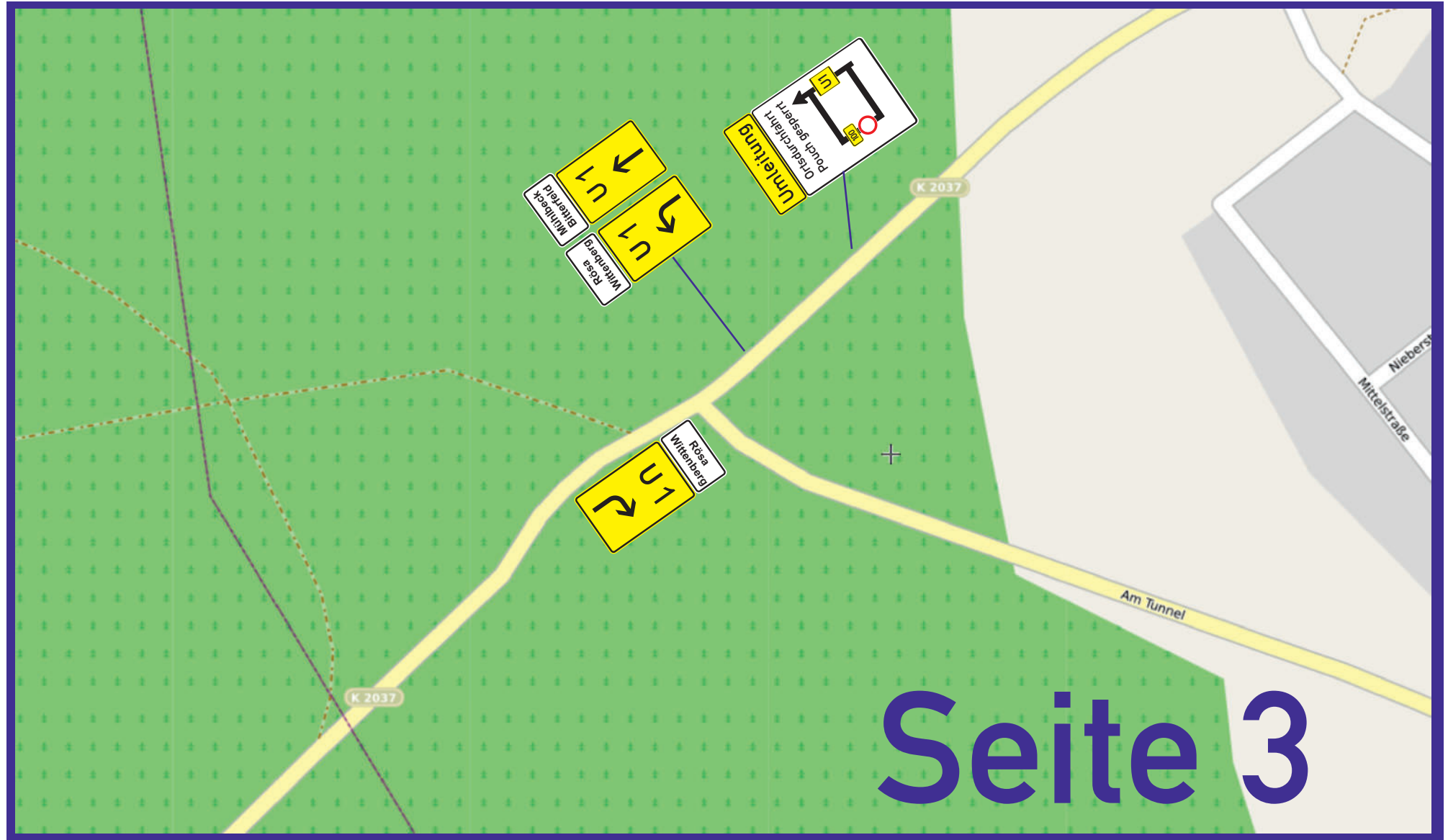




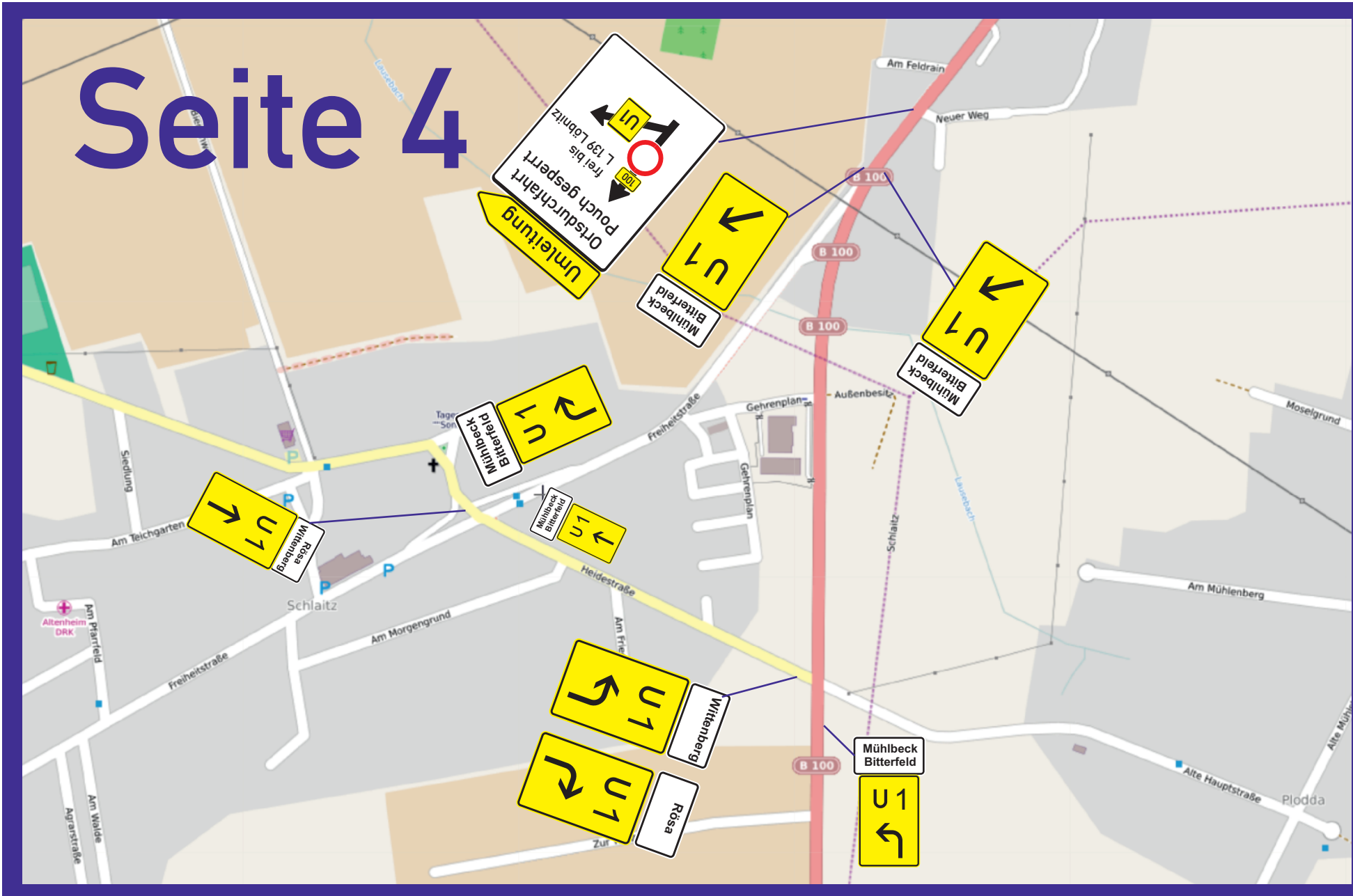
# Seite 2





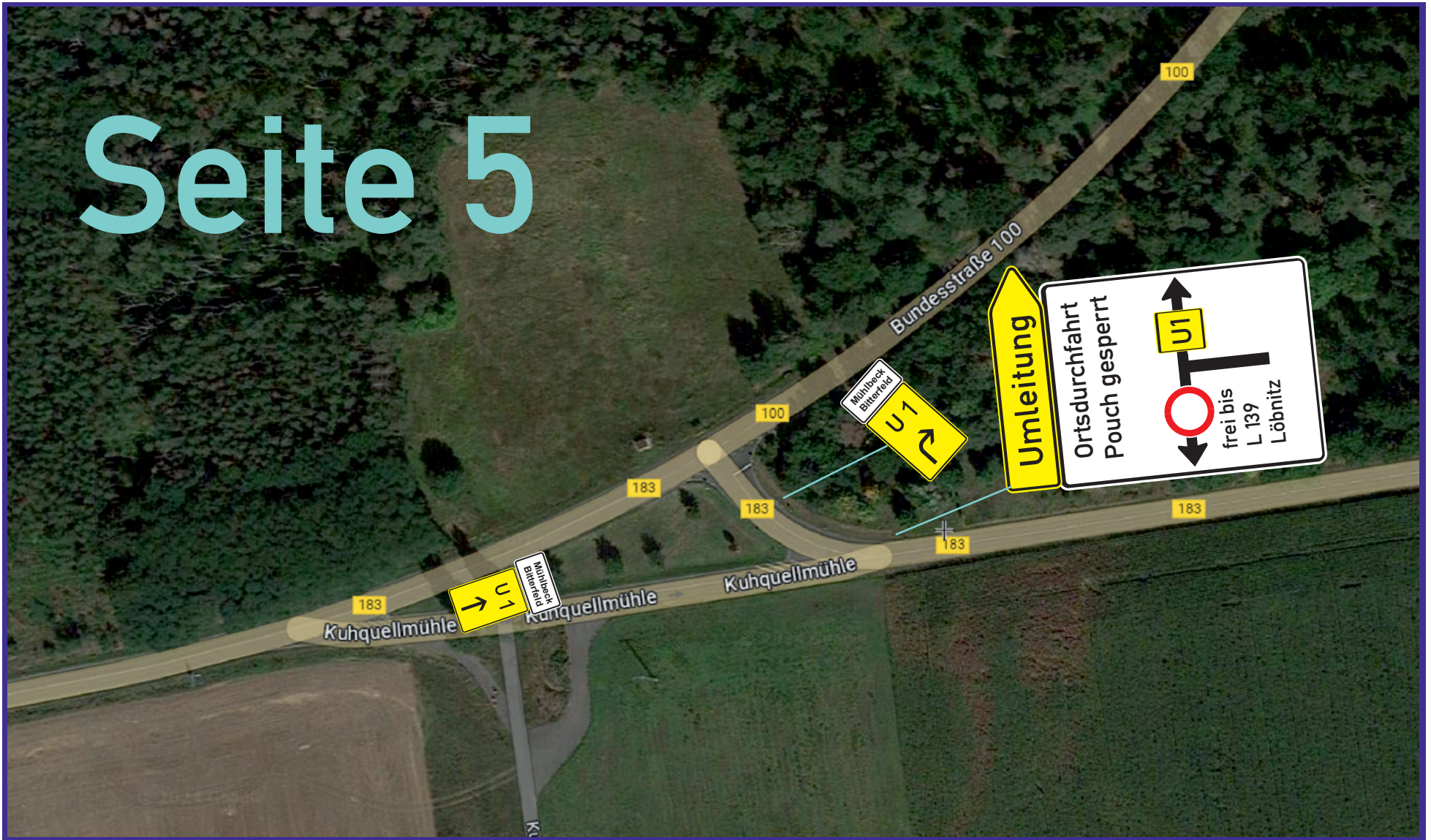


# Seite 4





# Seite 5





# Seite 6





# Zum Antrag der Firma Strabag / B 100 Ortsdurchfahrt Pouch



Seite 7 = 1. BA



# Zum Antrag der Firma Strabag / B 100 Ortsdurchfahrt Pouch



Seite 7 = 1. BA



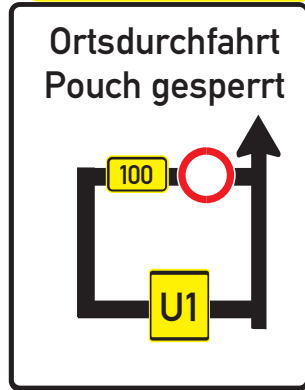
# Seite 9



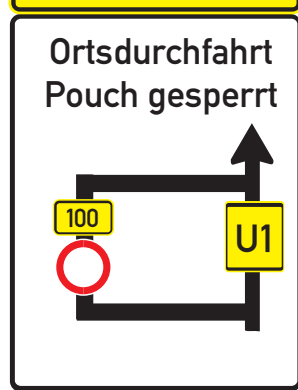


# Zum Antrag der Firma Strabag / B 100 Ortsdurchfahrt Pouch

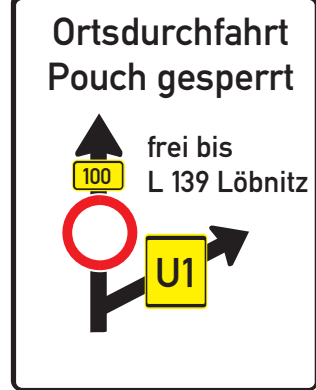
## Umleitung



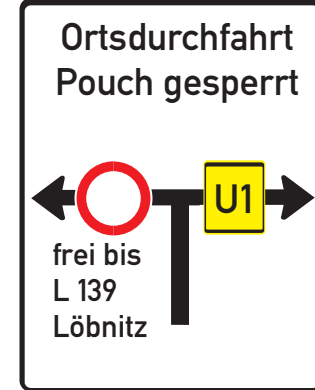
## Umleitung



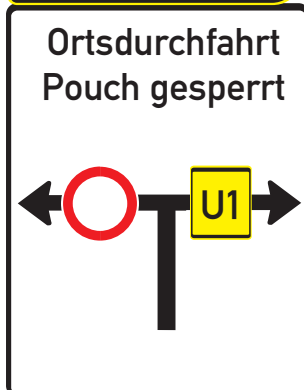
## Umleitung



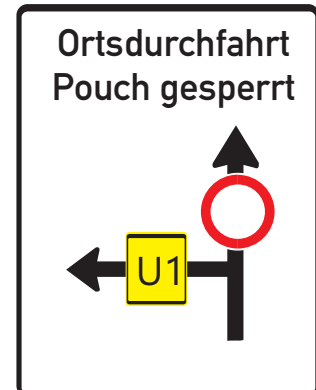
## Umleitung



## Umleitung



## Umleitung



Rösa  
Wittenberg 7 Stück

Mühlbeck  
Bitterfeld 12 Stück

Wittenberg 1 Stück

Rösa 1 Stück

Pouch  
gesperrt 5 Stück