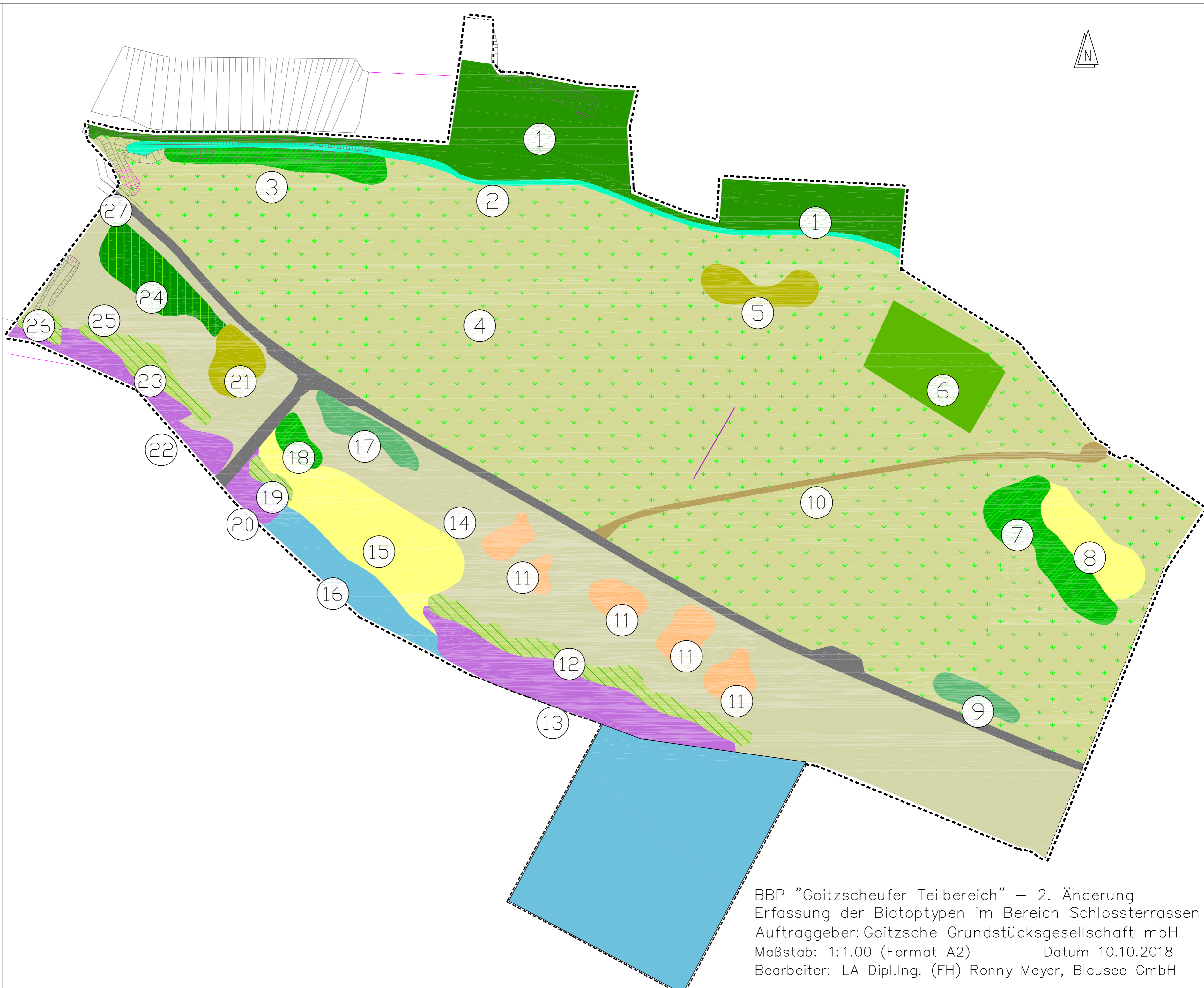


Biotoptypen - Bestand

Objektname	Fläche
Baumgruppe, vorw. heim. Arten - HEC	1082,44 m²
Nr. 21	486,26 m²
Nr. 5	596,18 m²
Feldgehölze, vorw. heimische Arten - HGA	2224,86 m²
Nr. 18	264,11 m²
Nr. 3	762,07 m²
Nr. 7	1198,69 m²
Gebüsch ruderaler Standorte - HYB	1877,58 m²
Nr. 12	1019,50 m²
Nr. 19	158,66 m²
Nr. 23	565,78 m²
Nr. 26.1	100,04 m²
Nr. 26.2	33,61 m²
Gewässer, nährstoffarm - SOD	8857,86 m²
Fläche 109	7733,94 m²
Nr. 16	1123,92 m²
Graben, artenarme Vegetation - FGK	801,74 m²
Nr. 2	801,74 m²
Landreitgras - Dominanzbestand - UDB	14537,96 m²
Nr. 14 Ostseite	11591,20 m²
Nr. 14.1	3488,48 m²
Nr. 14.2	5519,72 m²
Nr. 14.3	2583,00 m²
Nr. 25 Westseite	2946,77 m²
Nr. 25.1	1941,63 m²
Nr. 25.2	1005,13 m²
Mischbestand Laubholz, überw. heim. Arten - XGX	5345,40 m²
Nr. 1	5345,40 m²
Nr. 1.1	45,37 m²
Nr. 1.2	465,87 m²
Nr. 1.3	1226,33 m²
Nr. 1.4	2364,85 m²
Nr. 1.5	1184,23 m²
Nr. 1.6	58,75 m²
Reinbestand Tilia - XXN	960,21 m²
Nr. 24	960,21 m²
Reinbestand_Populus - XXP	823,45 m²
Nr. 17	465,88 m²
Nr. 9	357,57 m²
Reinbestand_Quercus - XXI	1667,42 m²
Nr. 6	1667,42 m²
Ruderalflur, ausdauernde Arten- URA	47999,38 m²
Nr. 4	47999,38 m²
Nr. 4.1	28583,04 m²
Nr. 4.2	9666,37 m²
Nr. 4.3	5527,14 m²
Nr. 4.4	4322,84 m²
Sand-/Kiesfläche, offen - ZOA	3318,08 m²
Nr. 15	2409,39 m²
Nr. 8	908,69 m²
Sanddorn - Dominanzbestand - HTC	1491,47 m²
Nr. 11	1491,47 m²
Nr. 11.1	249,12 m²
Nr. 11.2	150,64 m²
Nr. 11.3	334,19 m²
Nr. 11.4	404,99 m²
Nr. 11.5	352,52 m²
Schilfröhricht - NSY	3006,42 m²
Nr. 13	1859,23 m²
Nr. 13.1	797,40 m²
Nr. 13.2	1061,83 m²
Nr. 20	280,24 m²
Nr. 20.1	37,63 m²
Nr. 20.2	242,61 m²
Nr. 22	866,96 m²
Nr. 22.1	265,49 m²
Nr. 22.2	601,46 m²
Weg, befestigt - VWC	2189,63 m²
Nr. 27	2189,63 m²
Nr. 27.1	1932,40 m²
Nr. 27.2	257,22 m²
Weg, unbefestigt - VWA	618,52 m²
Nr. 10	618,52 m²
Summe:	96802,42 m²



BBP "Goitzscheufer Teilbereich" – 2. Änderung  
 Erfassung der Biotoptypen im Bereich Schlossterrassen  
 Auftraggeber: Goitzsche Grundstücksgesellschaft mbH  
 Maßstab: 1:1.00 (Format A2) Datum 10.10.2018  
 Bearbeiter: LA Dipl.Ing. (FH) Ronny Meyer, Blausee GmbH