

Ausrückbereiche der Freiwilligen Feuerwehren der Gemeinde Muldestausee [Muldenstein]
(Alarmfahrzeiten: Innerorts - 40 km/h und Außerorts - 55 km/h)

Legende

- Feuerwehrstandort
- Erreichbarkeit innerhalb der Hilfsfrist von 12 Minuten
- Fahrzeitisochrone (Jede Linie entspricht einer Fahrminute)
- Gewässer
- Ortschaften
- Ortsteilgrenzen
- Straßen / Wege



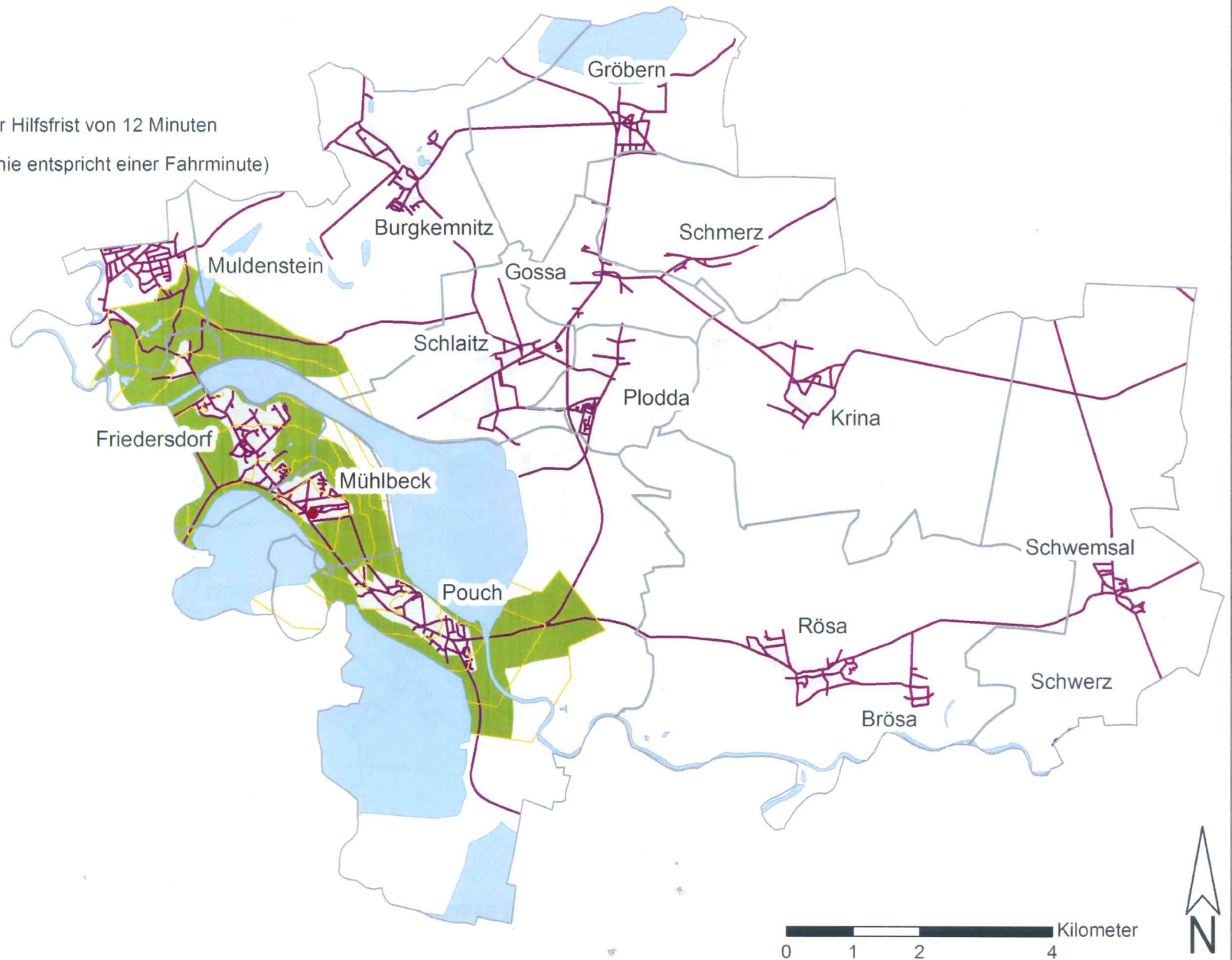
0 1 2 4 Kilometer



Ausrückbereiche der Freiwilligen Feuerwehren der Gemeinde Muldestausee [Mühlbeck]
(Alarmfahrzeiten: Innerorts - 40 km/h und Außerorts - 55 km/h)

Legende

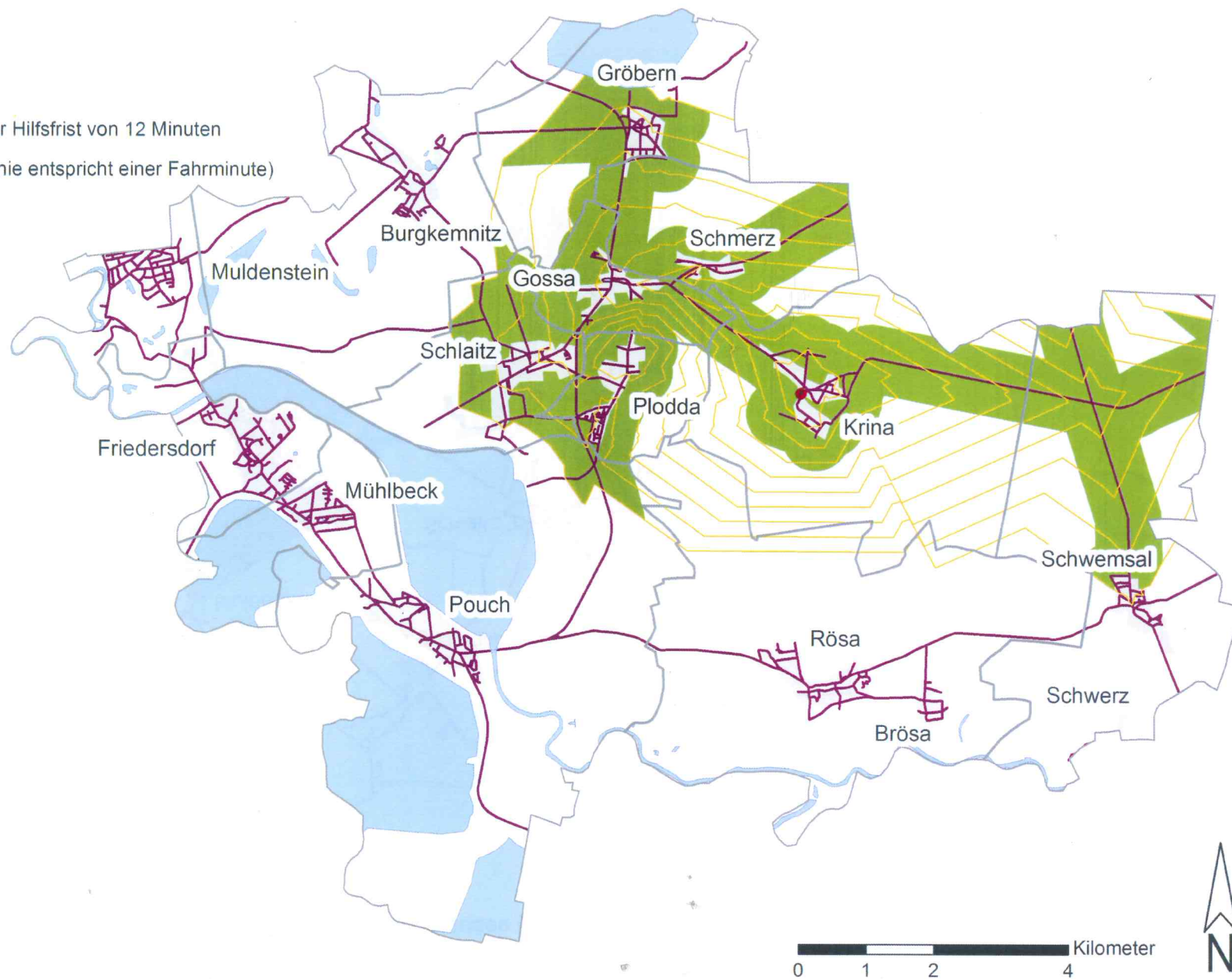
- Feuerwehrstandort
- Erreichbarkeit innerhalb der Hilfsfrist von 12 Minuten
- Fahrzeitisochrone (Jede Linie entspricht einer Fahrminute)
- Gewässer
- Ortschaften
- Ortsteilgrenzen
- Straßen / Wege



Ausrückbereiche der Freiwilligen Feuerwehren der Gemeinde Muldestausee [Krina]
(Alarmfahrzeiten: Innerorts - 40 km/h und Außerorts - 55 km/h)

Legende

- Feuerwehrstandort
- Erreichbarkeit innerhalb der Hilfsfrist von 12 Minuten
- ▭ Fahrzeitisochrone (Jede Linie entspricht einer Fahrminute)
- Gewässer
- Ortschaften
- Ortsteilgrenzen
- Straßen / Wege



Ausrückbereiche der Freiwilligen Feuerwehren der Gemeinde Muldestausee [Mühlbeck]
(Alarmfahrzeiten: Innerorts - 40 km/h und Außerorts - 55 km/h)

Legende

- Feuerwehrstandort
- Erreichbarkeit innerhalb der Hilfsfrist von 12 Minuten
- Fahrzeitisochrone (Jede Linie entspricht einer Fahrminute)
- Gewässer
- Ortschaften
- Ortsteilgrenzen
- Straßen / Wege



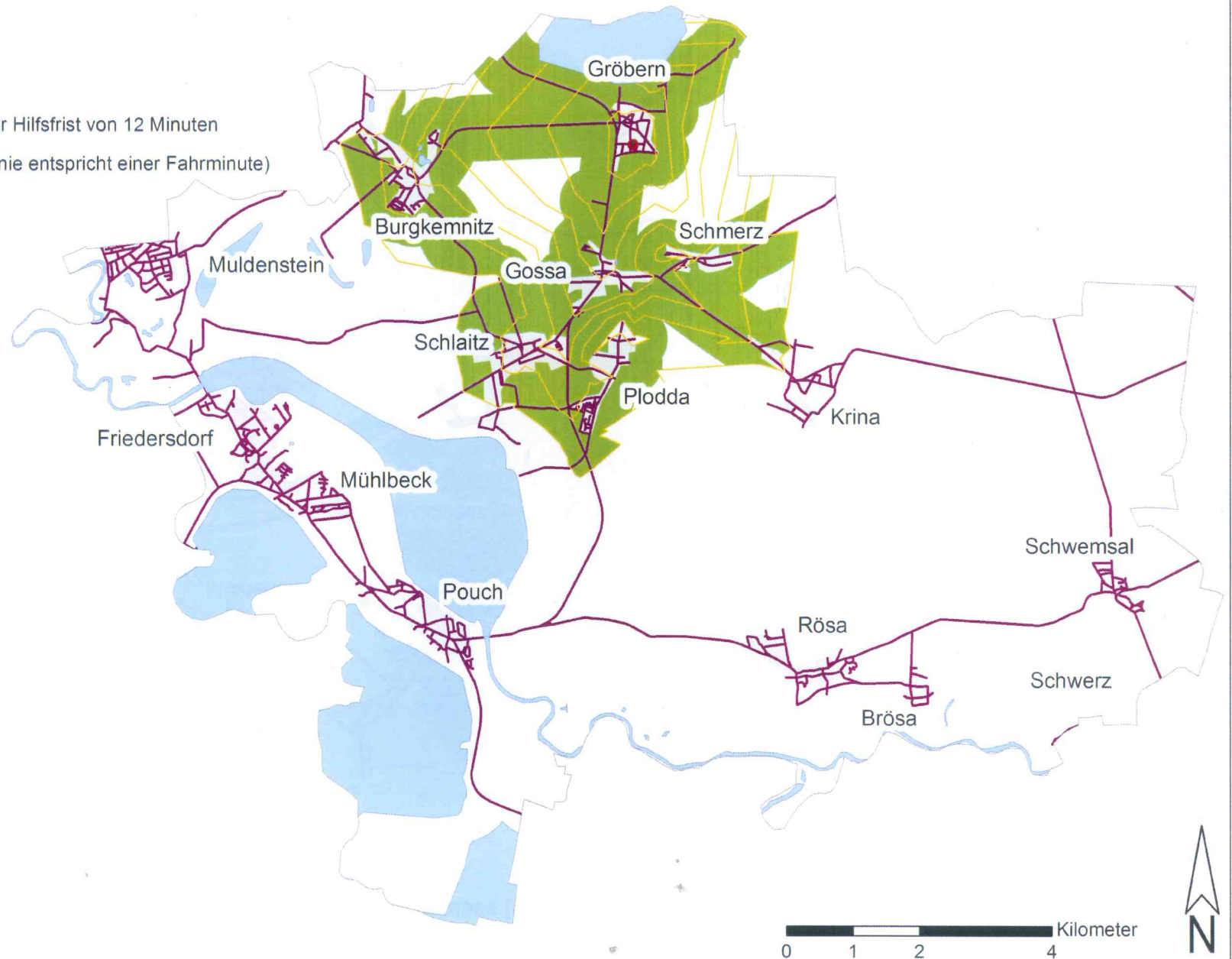
0 1 2 4 Kilometer



Ausrückbereiche der Freiwilligen Feuerwehren der Gemeinde Muldestausee [Gröbern]
(Alarmfahrzeiten: Innerorts - 40 km/h und Außerorts - 55 km/h)

Legende

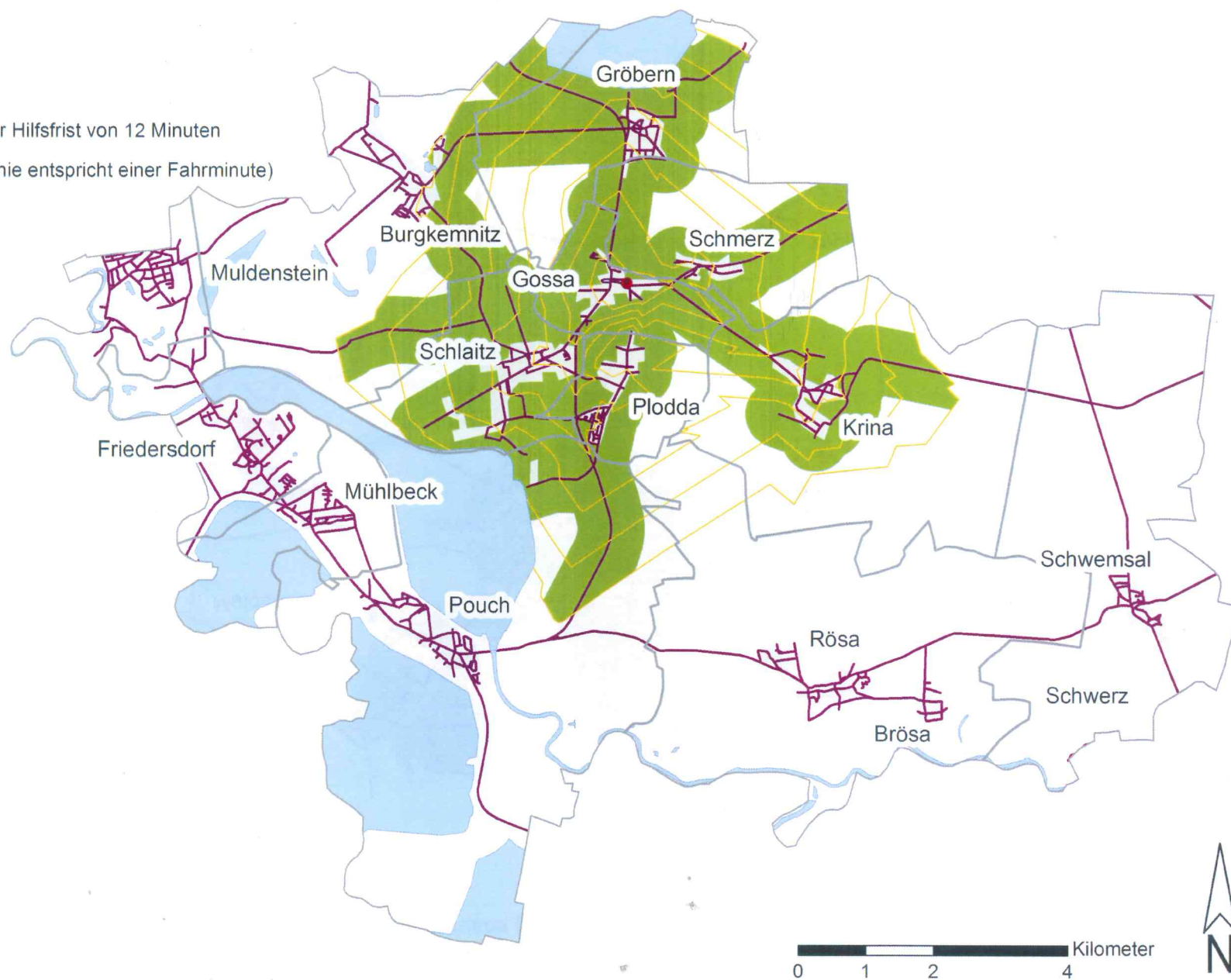
- Feuerwehrstandort
- Erreichbarkeit innerhalb der Hilfsfrist von 12 Minuten
- Fahrzeitisochrone (Jede Linie entspricht einer Fahrminute)
- Gewässer
- Ortschaften
- Ortsteilgrenzen
- Straßen / Wege



Ausrückbereiche der Freiwilligen Feuerwehren der Gemeinde Muldestausee [Gossa]
(Alarmfahrzeiten: Innerorts - 40 km/h und Außerorts - 55 km/h)

Legende

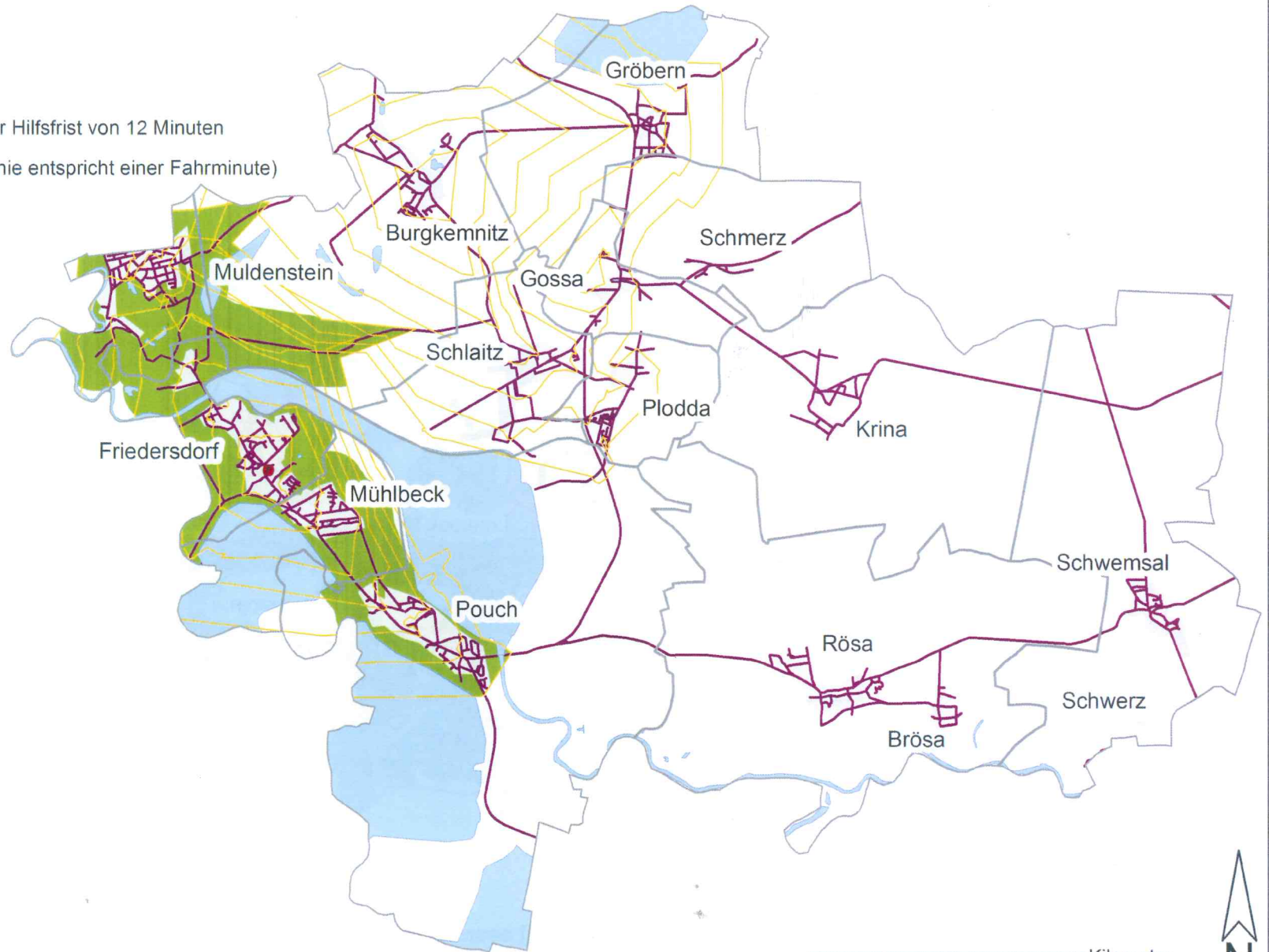
- Feuerwehrstandort
- Erreichbarkeit innerhalb der Hilfsfrist von 12 Minuten
- Fahrzeitisochrone (Jede Linie entspricht einer Fahrminute)
- Gewässer
- Ortschaften
- Ortsteilgrenzen
- Straßen / Wege



Ausrückbereiche der Freiwilligen Feuerwehren der Gemeinde Muldestausee [Friedersdorf]
(Alarmfahrzeiten: Innerorts - 40 km/h und Außerorts - 55 km/h)

Legende

- Feuerwehrstandort
- Erreichbarkeit innerhalb der Hilfsfrist von 12 Minuten
- Fahrzeitisochrone (Jede Linie entspricht einer Fahrminute)
- Gewässer
- Ortschaften
- Ortsteilgrenzen
- Straßen / Wege



0 1 2 4 Kilometer



Ausrückbereiche der Freiwilligen Feuerwehren der Gemeinde Muldestausee [Burgkernitz]
(Alarmfahrzeiten: Innerorts - 40 km/h und Außerorts - 55 km/h)

Legende

- Feuerwehrstandort
- Erreichbarkeit innerhalb der Hilfsfrist von 12 Minuten
- Fahrzeitisochrone (Jede Linie entspricht einer Fahrminute)
- Gewässer
- Ortschaften
- Ortsteilgrenzen
- Straßen / Wege

